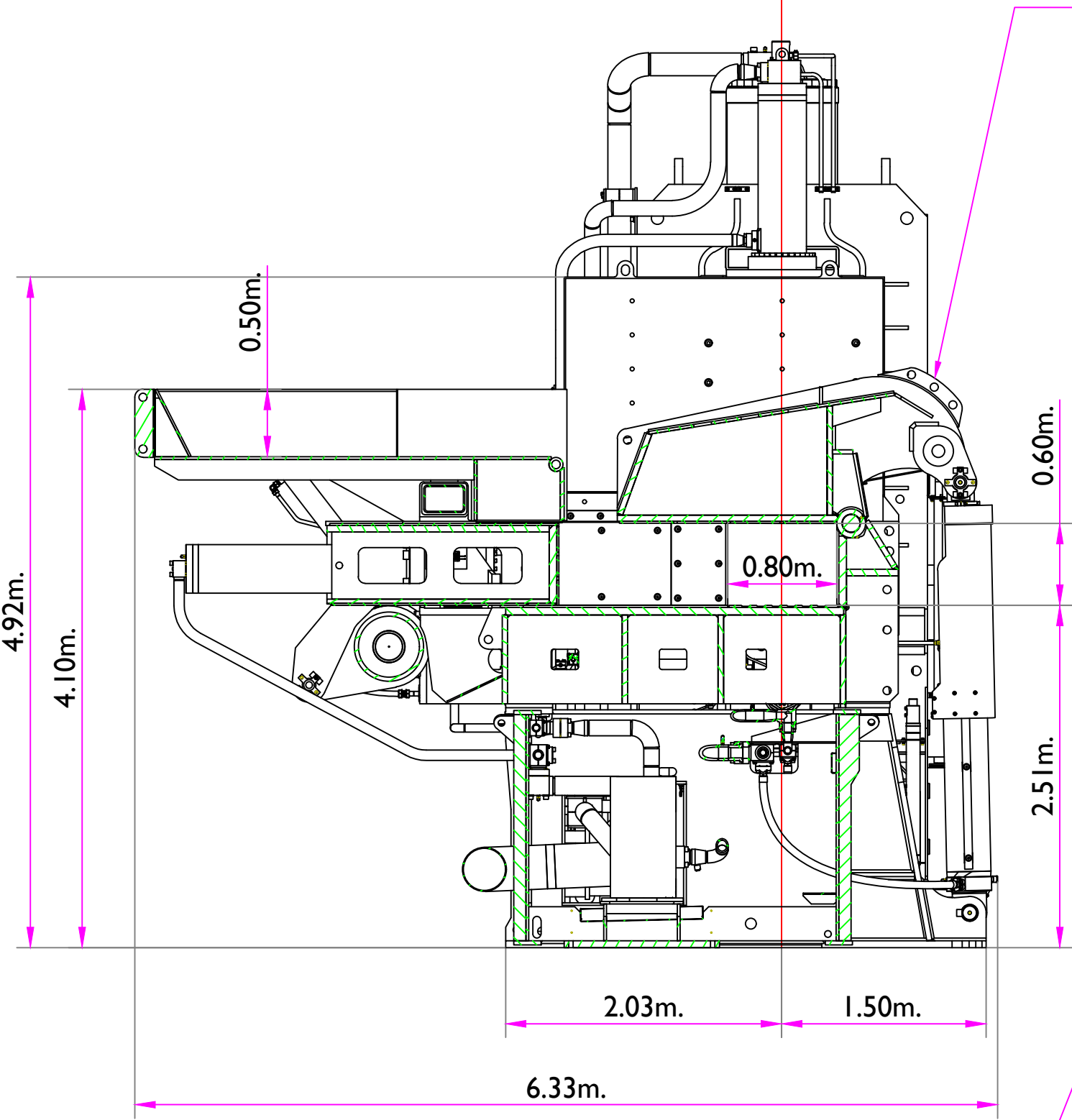
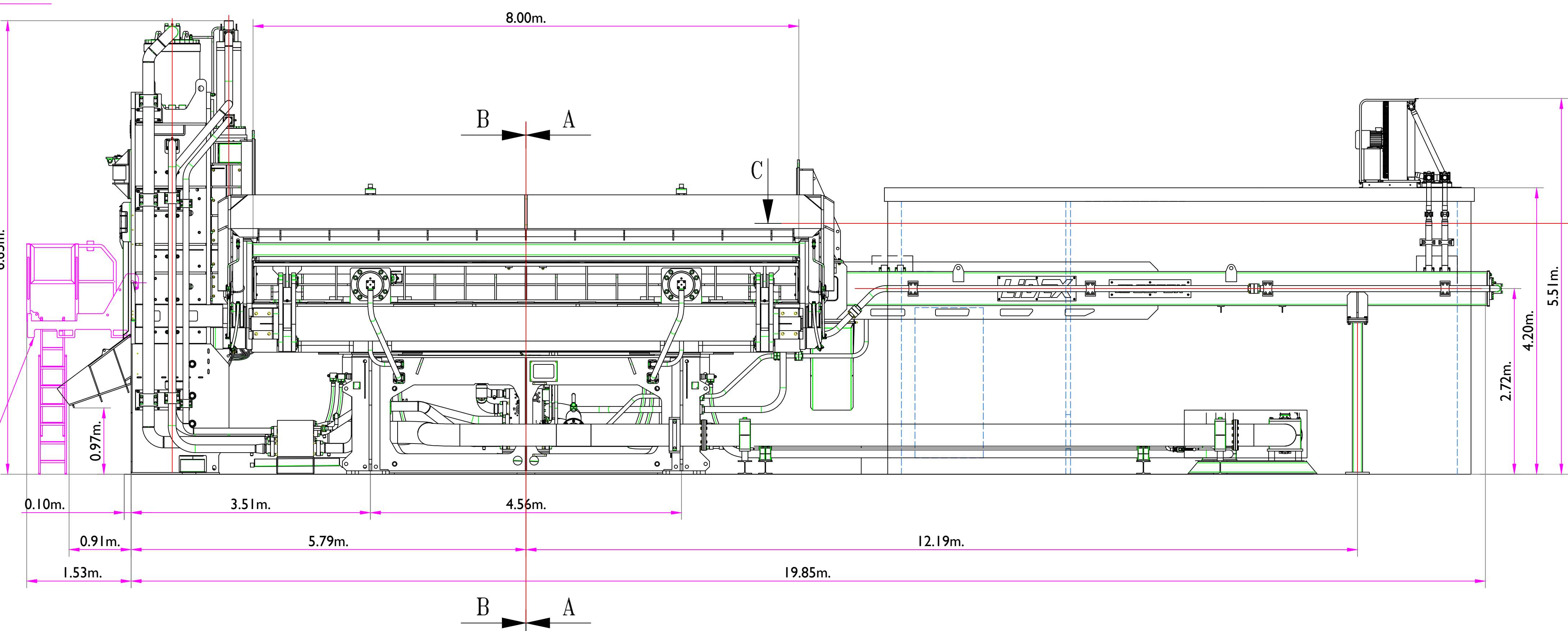


Coupe/Section A-A Couvercle/Lid

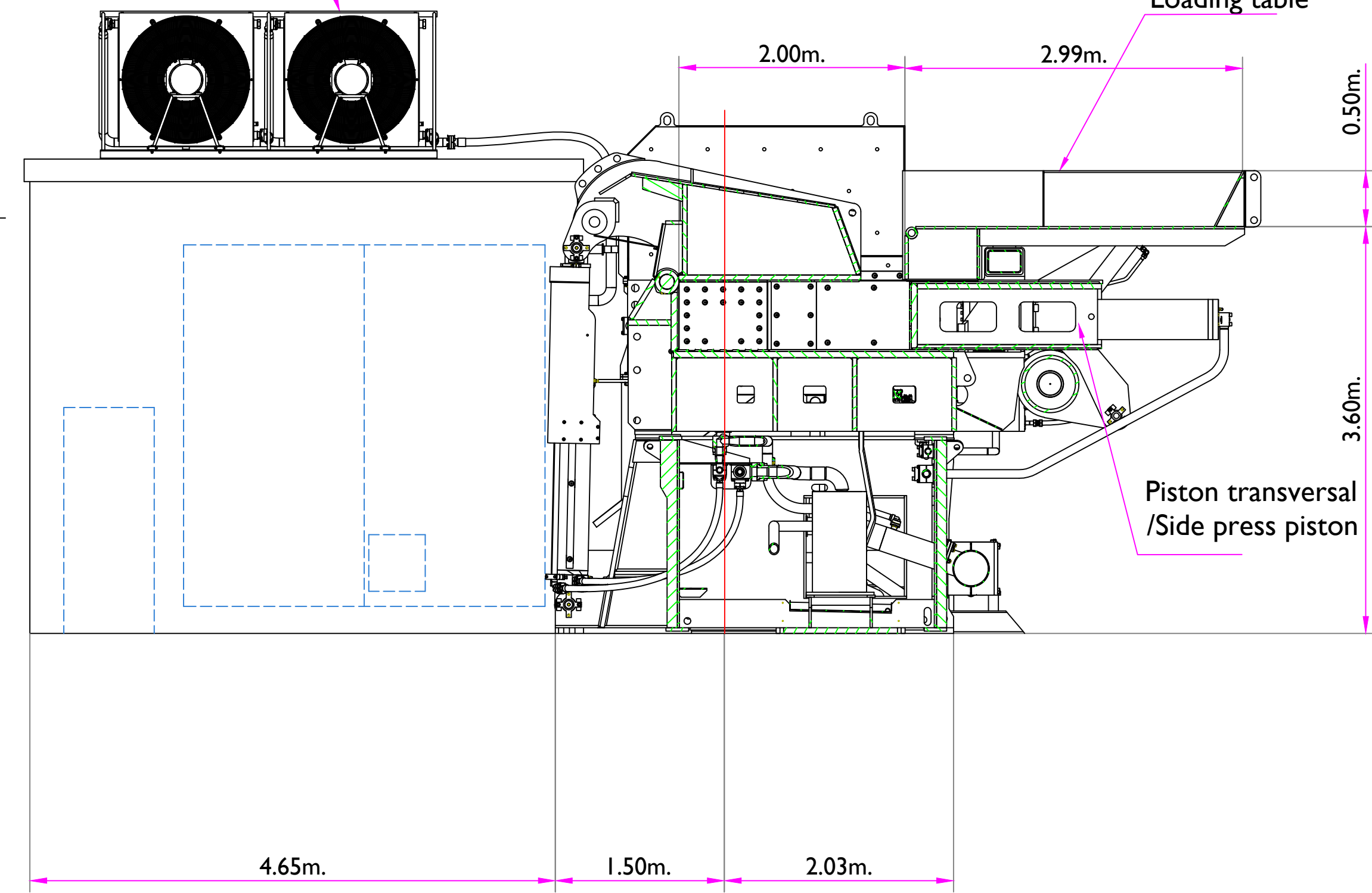


Plateforme de maintenance amovible/
Removable maintenance platform

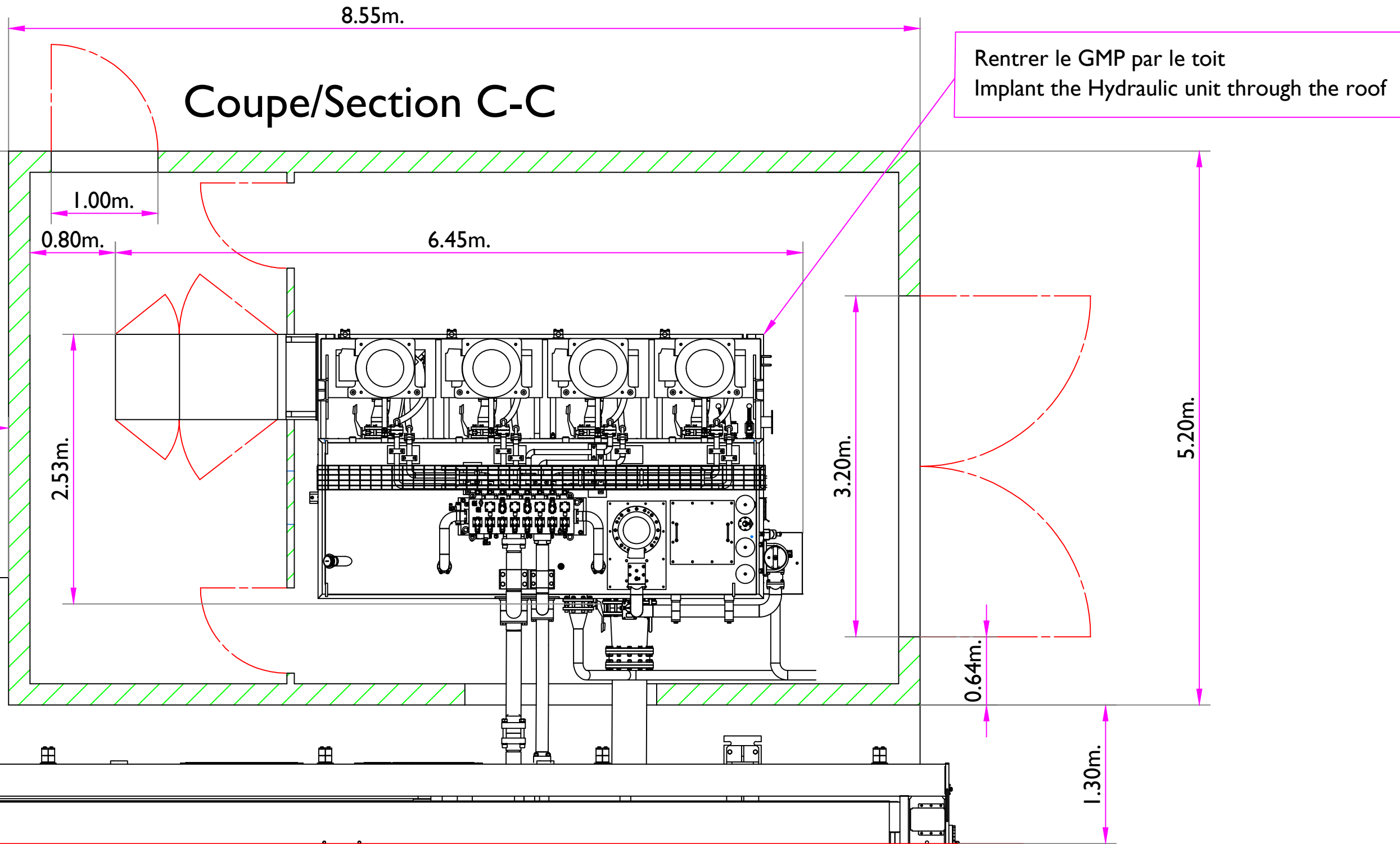


Refroidisseur hydraulique
/Hydraulic cooler

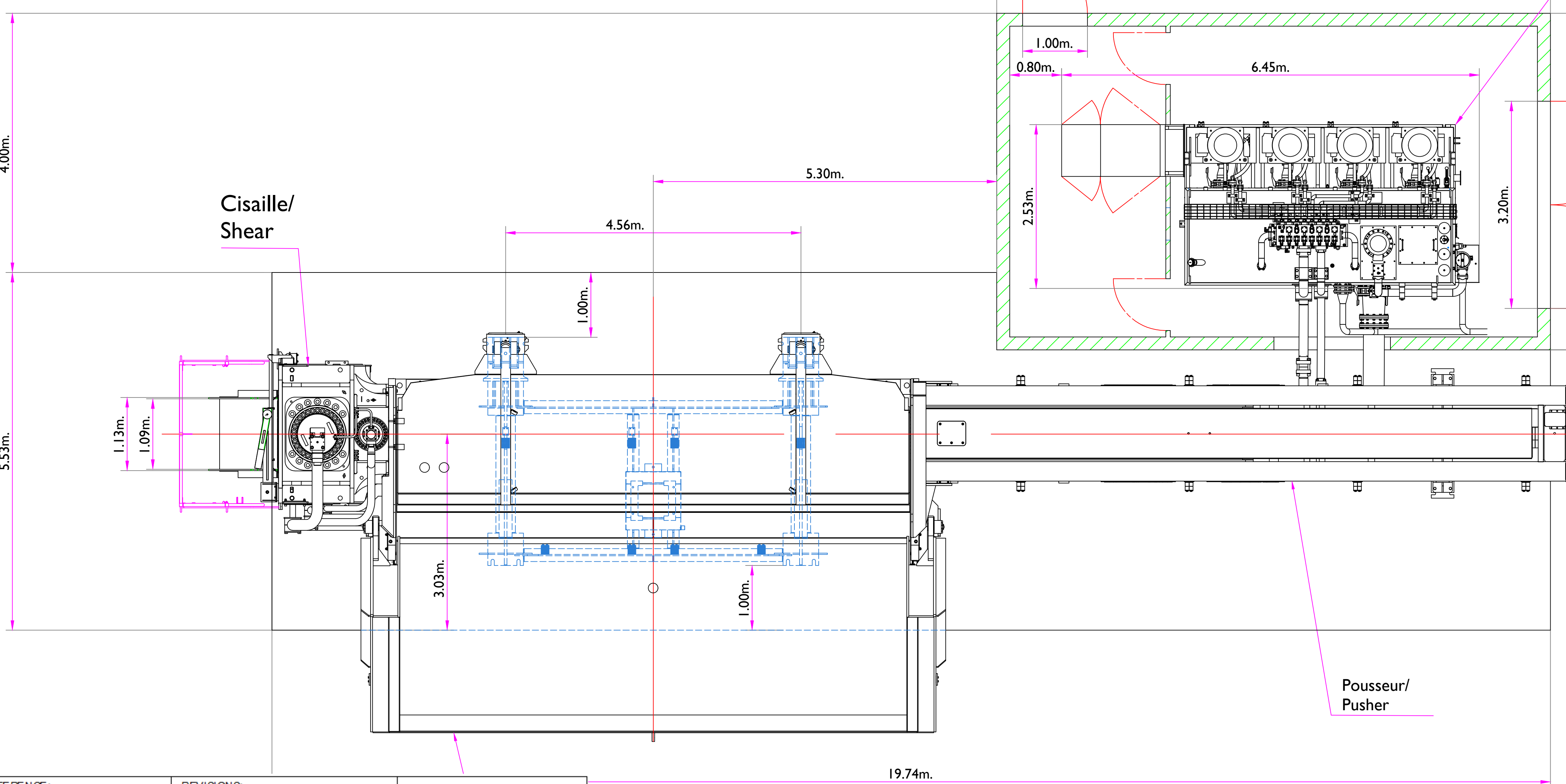
Coupe/Section B-B




Coupe/Section C-C



Cisaille/
Shear



Safety fences to prevent access
to the working areas of the press
shear are not provided by COPEX

TITLE:	JOB REFERENCE:	REVISIONS:			
Figure A5. Scrap Metal Shear	021-1892	No	Date		Description
	DATE:	00	22/04/22		Final for report
	22nd April 2022	-	-/-/-		-
CLIENT:		-	-/-/-		-
		-	-/-/-		-
		-	-/-/-		-
Celsa Manufacturing (UK) Ltd	SCALE:	DRAWN BY:	CHECKED BY:		
	As Stated	MJS	SPR		

B 05/11/2020 Evolution avec l'armoire électrique intégrée au GMP		THL
A 13/02/2020 Mise à jour du plan au vu des dernières évolutions		BLG
Valeurs Date		Objet de la modification
MATERIE:		TRAITEMENT:
Ce plan est utilisé dans les ensembles N°:		
DES. YOUENN Le: 13/05/2019		Echelle: 1/40
Vaut:		Tolérances générales: Svt document TOLGENCOR
		Ce plan étant notre propriété, ne peut être reproduit ou communiqué sans notre autorisation écrite.
LIDEX 1000t - Coupe 800		
At left - GMP 4x 110Kw		
ZS. RAPPORT		planche 1/1
58850 CAUDAN		802487

Origine N°

Dernière édition