

Title number / Rhif teitl WA409147

These are the notes referred to on the following copy of the title plan.

Dyma'r nodiadau y cyfeirir atynt ar y copi canlynol o'r cynllun teitl.

This is a copy of the title plan on 6 FEB 2024 at 12:02:07. This copy does not take account of any application made after that time even if still pending in HM Land Registry when this copy was issued.

Copi yw hwn o'r cynllun teitl ar 6 FEB 2024 am 12:02:07. Nid yw'r copi hwn yn ystyried unrhyw gais a gyflwynir ar ôl yr amser hwnnw hyd yn oed os yw'n aros i'w brosesu yng Nghofrestrfa Tir EF ar adeg darparu'r copi hwn.

This copy is not an 'Official Copy' of the title plan. An official copy of the title plan is admissible in evidence in a court to the same extent as the original. A person is entitled to be indemnified by the registrar if he or she suffers loss by reason of a mistake in an official copy. If you want to obtain an official copy, the HM Land Registry web site explains how to do this.

Nid yw'r copi hwn yn 'Gopi Swyddogol' o'r cynllun teitl. Derbynnir copi swyddogol o'r cynllun teitl fel tystiolaeth mewn llys i'r un graddau â'r gwreiddiol. Mae hawl gan berson i indemnïad gan y cofrestrydd os yw'n dioddef colled o ganlyniad i gamgymeriad mewn copi swyddogol. Os hoffech gael copi swyddogol, mae gwefan Cofrestrfa Tir EF yn esbonio sut i wneud hyn.

HM Land Registry endeavours to maintain high quality and scale accuracy of title plan images. The quality and accuracy of any print will depend on your printer, your computer and its print settings. This title plan shows the general position, not the exact line, of the boundaries. It may be subject to distortions in scale. Measurements scaled from this plan may not match measurements between the same points on the ground.

Mae Cofrestrfa Tir EF yn ymdrechu i sicrhau bod delweddau cynlluniau teitl o safon uchel a bod y raddfa yn gywir. Bydd ansawdd a chywirdeb unrhyw argraffiad yn dibynnu ar eich argraffydd, eich cyfrifiadur a'i osodiadau argraffu. Mae'r cynllun teitl hwn yn dangos safle cyffredinol, nid union linell y terfynau. Gall fod gwyradau yn y raddfa. Mae'n bosibl na fydd mesuriadau wedi eu graddio o'r cynllun hwn yn cyfateb â mesuriadau rhwng yr un pwyntiau ar y llawr.

This title is dealt with by HM Land Registry, Wales Office.

Gweinyddir y teitl hwn gan Gofrestrfa Tir EF Swyddfa Cymru.

© Crown Copyright. Produced by HM Land Registry. Further reproduction in whole or in part is prohibited without the prior written permission of Ordnance Survey. Licence Number 100026316.

© Hawlfraint y Goron. Cynhyrchwyd gan Gofrestrfa Tir EF. Gwaherddir atgynhyrchu'r cyfan neu ran heb ganiatâd ysgrifenedig blaenorol yr Arolwg Ordnans. Rhif Trwydded 100026316.

H.M. LAND REGISTRY

TITLE NUMBER

WA 409147

ORDNANCE SURVEY
PLAN REFERENCE

SN 7504 SN 7604
SN 7503 SN 7603

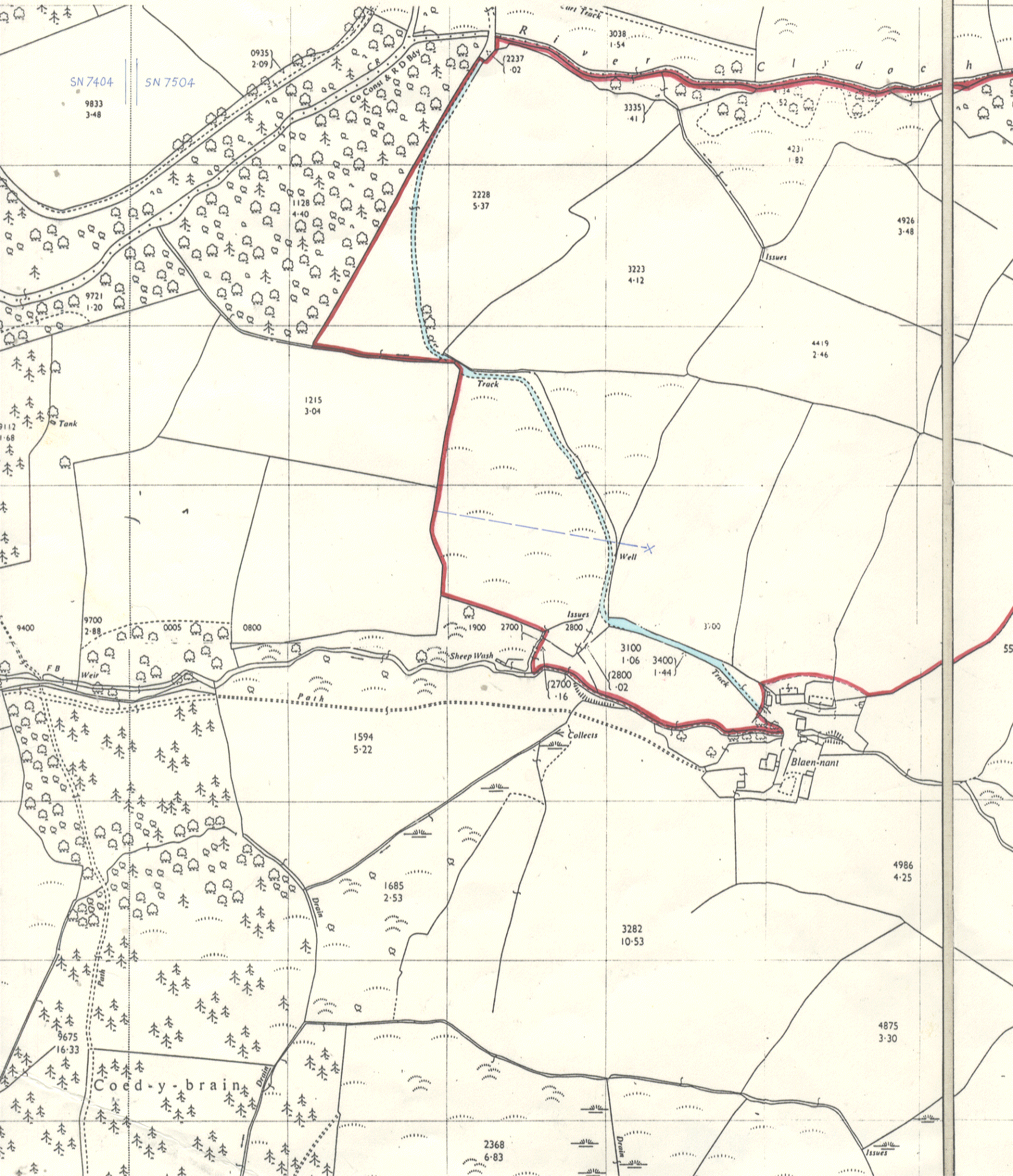
Scale
1/2500

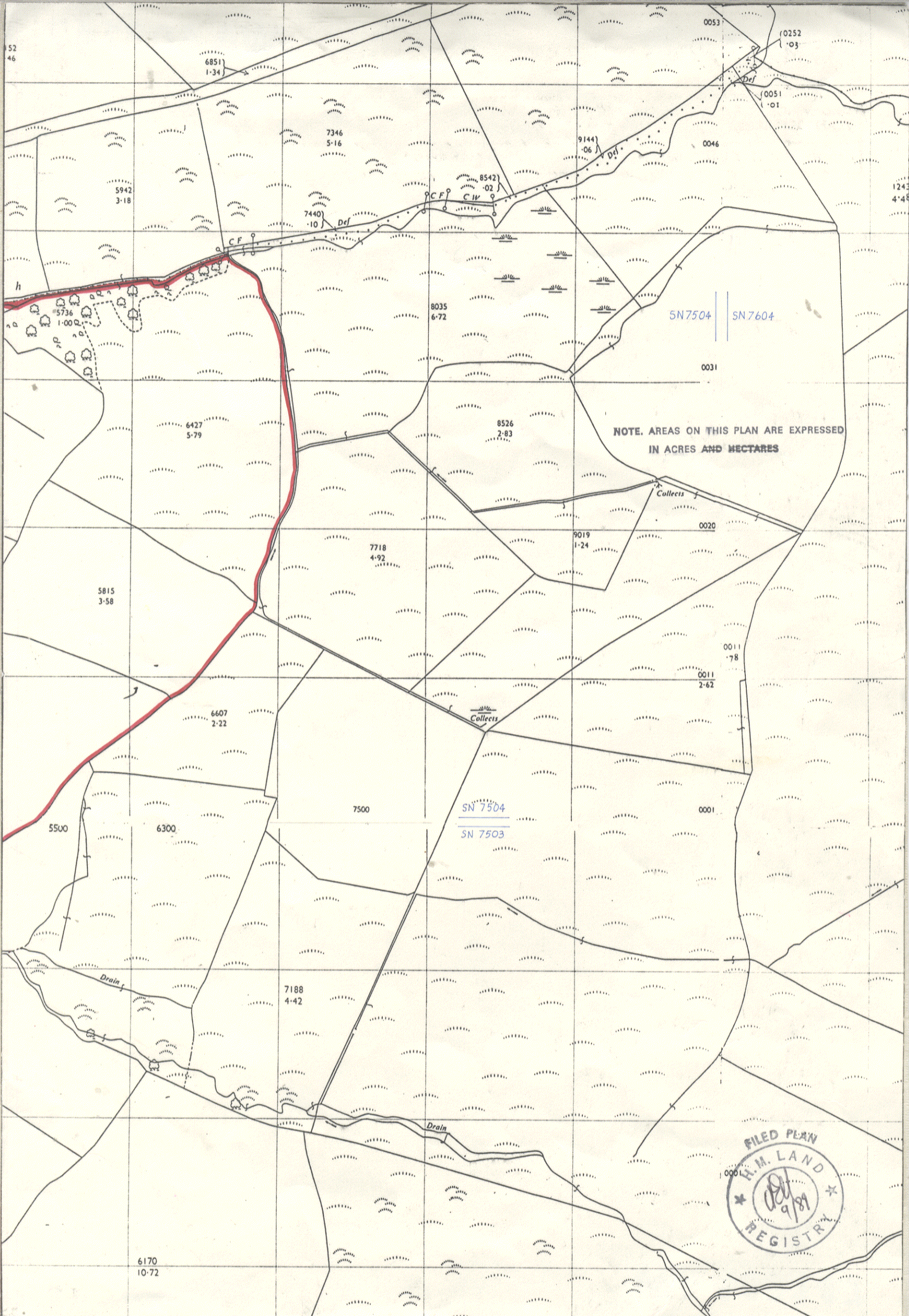
COUNTY WEST GLAMORGAN DISTRICT LLIW VALLEY

© Crown copyright



ADMINISTRATIVE AREA NEATH. PORT TALBOT.
CASTELL-NEDD. PORT TALBOT.





This copy of the title plan is incomplete without the preceding notes page.

Mae'r copi hwn o'r cynllun teitl yn anghyflawn heb y dudalen flaenorol o nodiadau.